



BIBLIOTECA *MARCEL·LÍ DOMINGO*

Recull de premsa local i comarcal

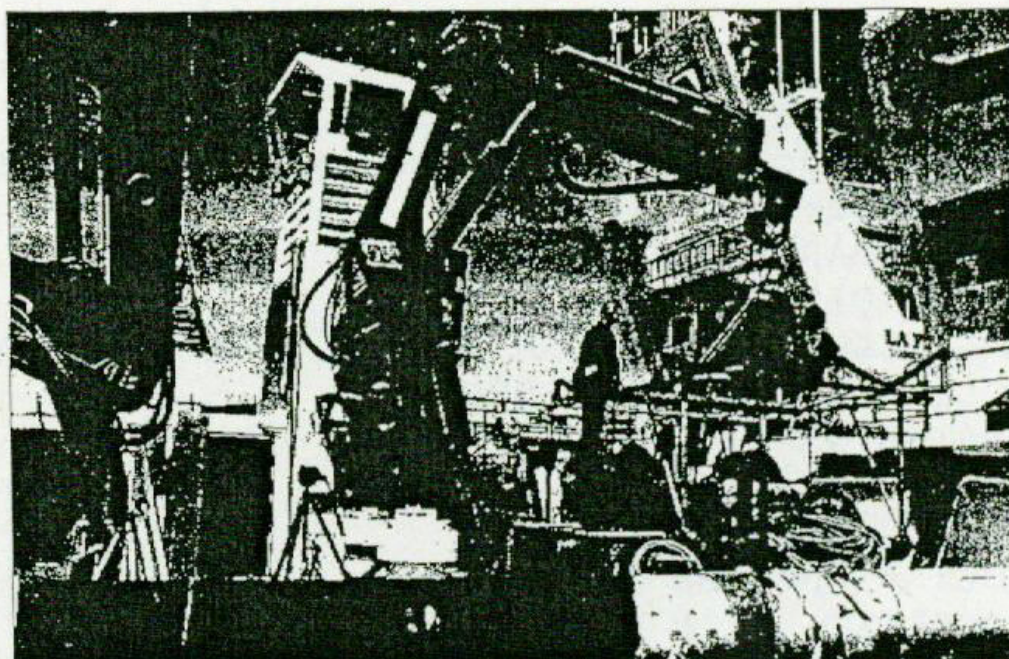
Balfegó comença la pesca de tonyina roja amb un estoc de 500 tones

■ La temporada pesquera de la flota d'encerclament s'acabarà el 14 de juny o abans si les embarcacions superen la quota que tenen assignada

Lurdes Moreso
L'AMETLLA DE MAR

Les quatre embarcacions catalanes de la flota tonyinaire d'encerclament han començat aquesta setmana la temporada pesquera, amb una quota inferior a la de l'any passat i que es limita a 460 tones. "És la meitat de la quota que teníem fa tres anys", ha lamentat el director general del grup Balfegó, Juan Serrano. Les granges d'engreix de tonyina del grup Balfegó també reben les captures de tres embarcacions franceses, que tenen una quota assignada per l'ICCAT (l'organisme internacional que regula la pesca de túnids) de 65 tones cadascuna. "Els proveïdors francesos tenen menys quota perquè han de retornar al mar l'excés de captures que van fer el 2007", va dir Serrano.

Per compensar la retallada de captures, l'estratègia del grup Balfegó ha estat mantenir tonyina roja en estoc. "No hem venut tota la tonyina, en queden unes 500 tones a la granja", ha explicat el director general de l'empresa tonyinaire, que assegura que es manté la viabilitat del grup que ocupa més de 200 persones. Pel que fa al



Una de les embarcacions tonyinaires de l'Ametlla de Mar ■ L.M.

La xifra

460

tones de tonyina roja és la quota pesquera de les quatre embarcacions d'encerclament de l'Ametlla de Mar

preu del quilo de tonyina, el sector estima que s'incrementarà uns 4 euros i que passarà dels 18 euros als 21,9 euros.

D'altra banda, els tonyinaires reclamen que quan el 2014 es faci una avalua-

ció de la població de tonyina roja no hi hagi més retallades de quota, sinó que es pugen. "Els científics hauran de reconèixer que el recurs s'ha recuperat", ha dit Serrano. En aquest sentit, altres arts de pesca (com l'almadrava) ja han constatat que enguany hi ha tonyina roja al Mediterrani. "No hi ha sardina i seitó, però els pescadors ens diuen que es veuen moltes tonyines", va explicar Serrano. La temporada de pesca s'acabarà el 14 de juny o abans si aconseguen la quota que tenen assignada. ■

Nous mercats a la Xina, el Brasil i Rússia

Tot i que el mercat japonès continua concentrant la major part de les vendes de tonyina roja del grup Balfegó (un 45% del total), l'empresa tonyinaire intenta obrir altres mercats i actualment distribueix tonyina als Estats Units i Europa. Enguany l'empresa de l'Ametlla de Mar contactarà amb els mercats xinès, brasiler i rus per diversificar més els seus clients.