



Valoració dels danys.

A partir d'avui es començaran a avaluar els danys produïts als vuit municipis afectats per l'incendi que ha cremat durant quatre dies.



Onada de calor.

Des del CECAT de Protecció Civil també s'està fent el seguiment de l'onada de calor que afecta Catalunya per evitar-ne les conseqüències.

tractament més genèric a tot el territori afectat per l'incendi».

Oportunitat de futur

Per la seva part, l'alcalde de Flix, Francesc Barbero, ha assegurat que «des dels ajuntaments afectats avui estem esperançats d'aquesta ràpida posada en funcionament d'un pla de xoc, d'una reunió per coordinar esforços entre totes les administracions». Segons Barbero, «ens hem emplaçat a ser-hi el proper dissabte totes les administracions implicades a Flix i traslladar les necessitats que rescabem durant aquesta setmana». Francesc Barbero també ha fet notar que «s'ha parlat de possibles declaracions de zones catastròfiques, però no necessàriament ha de ser aquesta la figura».

L'alcalde de Flix, ha remarcat que serà a partir d'aquesta taula que es decidiran estratègies i figures a plantejar per redreçar al zona. No descarta requerir la figura dels ajuts extraordinaris del govern espanyol o «qualsevol altre pla o actuació» que configuri la solució que volen per al territori.

Alguns dels veïns afectats que havien fet nit als centres d'acollida han pogut tornar a casa

«La ràpida actuació del Govern ens omple d'esperança i satisfacció per tenir solucions aviat i que allò que avui és una tragèdia enorme, sigui oportunitat de futur pel territori», ha desitjat. «Estem contents i sortint ja de la foscor dels darrers dies, amb l'esperança de veure un futur de «rebrot» en les properes setmanes i mesos.

D'altra banda, alguns dels 23 veïns que han fet nit a centres habitatats de Flix, Bovera i la Palma d'Ebre ja han pogut tornar a casa seva. En concret, entre tretze i divuit van dormir a l'escola de Flix, cinc a un parking d'autocaravanes de Bovera, quatre a una fonda de la Palma d'Ebre i tres han tornat als seus masos, segons han explicat fonts del Departament d'Interior de la Generalitat.

Tot i això, encara hi ha persones desallotjades que no han pogut tornar a casa. Es preveu que només cinc persones de Flix segueixin passant la nit fora de casa, però possiblement se'ls busqui un lloc alternatiu al centre escolar del municipi de Flix.

La cap de Protecció Civil a les comarques del Camp de Tarragona i les Terres de l'Ebre, Eli Llobart, explicava ahir als mitjans de comunicació que «no es tancarà definitivament per si algú ho necessita però porten quatre dies, estan cansats i pensem que és el moment que estiguin més tranquils».

Els Bombers de la Generalitat donen per 'controlat' l'incendi forestal

La Generalitat ha aixecat la prohibició de la sega i s'ha reobert l'accés a Gavarres i Cadiretes, però es manté la prohibició a Montserrat, Montsec, Montsant i els Ports de Tortosa

REDACCIÓ
FLIX

Els Bombers de la Generalitat donaven per controlat, ahir a les 22.26 hores l'incendi que des de dimecres passat afecta diverses poblacions de la Ribera d'Ebre. Les condicions meteorològiques han condicionat les tasques d'extinció, amb temperatures extremes, humitats baixes i vents intensificats de marinada que van bufar reforçats al llarg de tota la tarda i no van minvat d'intensitat fins entrar la nit.

Durant tot el dia d'ahir hi van treballar una cinquantena de dotacions a l'incendi que afecta des del passat dimecres diverses poblacions de la Ribera d'Ebre.

Els mitjans (34 vehicles autobomba, dotacions del Grup d'Accions Forestals GRAF, 3 helicòpters i vehicles de suport i comandament) intensificaven les tasques d'extinció, sobretot al terç superior del flanc dret, per poder consolidar tot el perímetre. Al llarg de la nit de dissabte a



Un helicòpter remullant el terra al terme de Flix. FOTO: JOAN REVILLAS

diumenge es va treballar intensament i no hi va haver cap reproducció important.

Evolució era positiva però la marinada d'ahir a la tarda havia reactivat fumeroles en alguns punts calents. El foc, que estava

estabilitzat des de la nit de dissabte a les 21.53 hores, porta cremades 6.000 hectàrees de vegetació en diversos municipis de la Ribera d'Ebre, les Garrigues i el Segrià. Les persones desallotjades ja poden tornar a casa.

Prohibicions Ja es pot tornar a segar

La Generalitat ha aixecat la prohibició de la sega, instaurada arran de l'incendi de l'Ebre. El Govern ha aprovat tornar a permetre-ho, després de l'estabilització i control de les flames que han cremat durant diversos dies a la Ribera d'Ebre. Tot i que es vigilaran encara les zones de més risc, les queixes dels pagesos i ramaders havien augmentat arran d'aquesta prohibició de poder segar.

La Generalitat també ha reobert diversos massissos, el de Cadiretes i el de Gavarres, tot i que manté tancat al públic els del Montseny, el Montsec, la serra de Montsant i els Ports de Tortosa-Beseit. Protecció Civil de la Generalitat manté el Pla INFOCAT en fase d'Alerta.

Reobren dues de les quatre carreteres tallades per l'incendi

REDACCIÓ
RIBERA D'EBRE

Les carreteres reobertes són la via T-714 de la Torre de l'Espanyol a Cabacés i la carretera T-2237 de Vinebre a la Palma d'Ebre.

Dues de les quatre carreteres que restaven tallades a la circulació per perill de revifades de l'incendi de la Ribera d'Ebre, les Garrigues i el Segrià es van reobrir a un quart de dotze del matí d'ahir diumenge.

Les carreteres reobertes són la T-714 de la Torre de l'Espanyol a Cabacés i la T-2237 de Vinebre a la Palma d'Ebre. En el moment de tancar aquesta informació resten tallades la C-223 de Flix a Bovera i la T-703 de la Torre de l'Espanyol a Cabacés.

Els bombers van perimetrar l'incendi dissabte al matí, estabilitzat dissabte al vespre i durant tot el dia d'ahir van lluitar per controlar-lo, cosa que i s'espera aconseguir el dia d'avui estigui controlat i poder-lo donar per extingit en els propers dies.

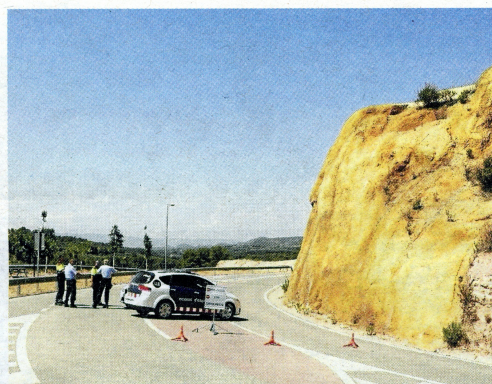
Pel que fa al trànsit, la carretera C-12, que estava tallada entra Flix i Maials, es va reobrir el passat dissabte. Aquesta carretera és part de l'Eix de l'Ebre, el qual uneix les comarques ebreniques amb Lleida.

Només resten talls de carretera a la zona nord, en vies secundàries que uneixen la Ribera amb les poblacions de l'interior de les Garrigues i el Priorat.

Respecte als treballs a l'entorn d'aquesta zona, dir que la nit del dissabte al diumenge no van haver-hi revifalles del foc i ahir diumenge es treballava intensament per poder lluitar, amb les condicions meteorològiques en contra, i donar el foc per controlat el més aviat possible.

El Cos de Trànsit dels Mossos d'Esquadra s'encarrega de vigilar que es respectin els talls de carretera per evitar que els conductors es troben amb possibles esllavissades o s'encaminin on una zona on encara s'estigui treballant en l'extinció de l'incendi.

Al llarg del cap de setmana s'han anat obrint les principals vies afectades pel foc.



La carretera de Bovera a Flix es manté tallada. FOTO: LAURA ALCALDE