

Temps era temps

Notre Dame de Tortosa

Ja fa mes i mig de l'incendi que va destruir la taulada i l'embigat que la sostenia a la catedral de Notre Dame a París. Les voltes es van salvar gairebé totes, així com els vitralls i els rosetons. La basílica es va començar a construir el 1163 i no es va acabar fins a finals del segle XIX amb la fletxa espectacular (1860), que ha desaparegut, obra de l'arquitecte Viollet-le-Duc el mateix que havia inventat la ciutadella de Carcassonne.

Josep Bayerri Raga,
periodista



Les catedrals amb pedigrí són llocs emblemàtics amb precedents de vegades màgics. Al mateix lloc que ocupen les actuals catedrals gòtiques hi havia les seues precedents romàniques, les mesquites àrabs, abans els temples visigòtics, fins i tot les basíliques romanes i els primitius llocs de culte ibèrics. Les recents excavacions davant del temple tortosí han permès descobrir restes de la catedral visigòtica i Joan Abril feia esment a làpides, mosaics i altres elements romans a la base de les columnes de la Seu (1884).

Les catedrals són monuments vius, com ho són els solars que ocupen, i al llarg dels segles han sofert tota mena de situacions, algunes al límit de la destrucció. Malgrat tot, sempre han reeixit, són testimonis de la història i l'ànima de les ciutats que les acullen; tant París amb Notre Dame, com més modestament Tortosa amb la seua Seu mil·lenària.

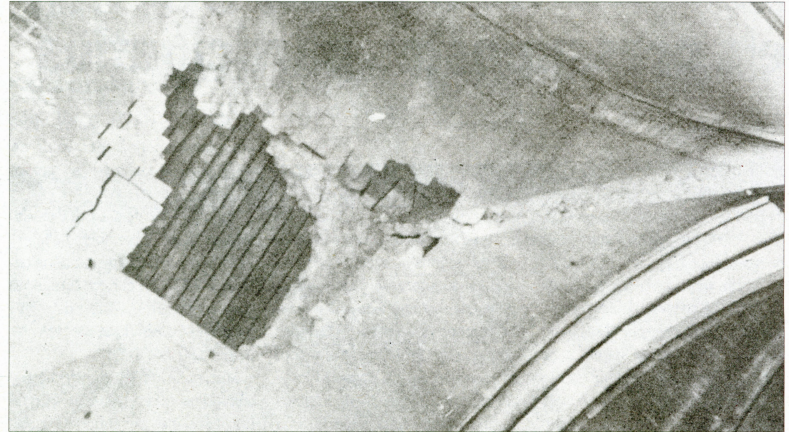
L'actual catedral de Tortosa consagrada a Santa Maria com la de París i altres es començà a construir (1158) amb estil romànic. Dos-cents anys després (1347), annexa a l'anterior i al claustre, van començar les obres de la nova gòtica, que fou consagrada a falta del darrer tram (1597) bastit el segle següent. La capella de la Cinta, ja d'estil barroc, es va beneir el 1725 i poc després (1757) es dona per acabada la façana sense el coronament superior ni les torres que mai s'han arribat a fer. La catedral va quedar molt afectada com a conseqüència del front de guerra (1938). Un obús va caure al segon tram de la coberta i va enfonsar el teulat i les voltes de l'arqueria sota les que hi havia l'orgue, que quedà destruït. La meua iaia m'explicava que els dies immediats al fi-

nal de la guerra moltes xiquetes anaven pel carrer tocant improvisades flautes que eren els tubs petits de l'orgue; ningú féu res per recuperar-los. El cadiram va tenir més sort i es va poder salvar i restaurar fins a esdevenir un dels elements de l'actual museu catedralici.

La reconstrucció va quedar en mans de l'organisme estatal "Regiones Devastadas" i es va realitzar entre 1941 i 1947 amb una inversió de 395.070 pessetes. Les actuacions es van fer a partir de quatre expedients amb els seus corresponents projectes diferenciats. El primer, la reparació urgent de les taulades superiors, entre gener i abril de 1941; el segon consistí en la reconstrucció del campanar, incloent-hi els treballs i aparellatges necessaris per a encimbellar les campanes, quedà enllestit el setembre de 1942. El tercer expedient, entre 1942 i maig de 1945, fou la reparació dels danys interiors a columnes i voltes; finalment els anys 1947 i 1948 es van fer treballs de reparació a l'ala de llevant del claustre que van permetre descobrir una portalada i un finestral de l'antiga sala capitular que havien estat emparedats en construir-se la capella del Sagrari (1828) a instàncies del bisbe Víctor Damian Sáez.

Les obres a la nau central, sota la direcció de l'arquitecte César Jalon, fou molt acurada, especialment quant al treball de pedra i el relligat entre obra nova i obra vella; però, segurament per indicacions superiors, se substituï la clau de volta del tram esfondrat per una nova dovel·la amb l'escut de l'Espanya franquista, amb jou i fletxes. Per desgràcia, allí ha quedat per a sempre.

Les obres han continuat des d'aleshores. L'any 1992 se substituï la teulada de teula, construïda el segle XVIII per evitar filtracions d'aigua, per una de plana com fou en origen. Després va seguir la restaura-



Durant la Batalla de l'Ebre es van produir importants desperfectes a la catedral tortosina. Un fou el trencament d'una de les voltes de creueria sobre l'orgue i el cor.

ció del claustre amb substitució d'una part de les columnes degradades i la neteja de la vegetació al pati central. Més recentment han

estat la rehabilitació dels cimboris de les capelles del Sagrari i la de la Cinta i l'habilitació de les estances de la canònica (menjador, part dels

dormitoris i altres) per a museu de la Seu. Algunes d'aquestes obres s'han fet per subscripció popular. La catedral és viva. ■

CONSULTES EXTERNES / URGÈNCIES / SALA DE PARTS / HOSPITALITZACIÓ / QUIRÒFANS / PROVES DIAGNÒSTIQUES I TERAPÈUTIQUES

Clínica Terres de l'Ebre
TORTOSA

Atenció sanitària,
propera i accessible

Plaça 1 d'octubre, 6-8 43500 Tortosa
clinicaterresebre@salutortosa.cat

977 588 200

Reserva de visites 977 588 205

Atenció personalitzada per
a mútues i particulars de
les Terres de l'Ebre, el Baix
Maestrat i el Baix Aragó

Especialitats i Serveis

- Al·lèrgologia
- Anàlisis Clíniques
- Anatomia patològica
- Anestesiologia i Clínica del Dolor
- Angiologia i Cirurgia Vasculat
- Aparell Digestiu i Endoscòpia Digestiva
- Cardiologia
- Cirurgia General i Aparell Digestiu
- Cirurgia Oral i Maxil·lofacial
- Cirurgia Pediàtrica
- Cirurgia Plàstica, Estètica i Reparadora

- Dermatologia
- Dietètica
- Endocrinologia i Nutrició
- Especialitats pediàtriques (Cardiologia, Endocrinologia, Gastroenterologia i Pneumologia)
- Farmàcia
- Infermeria
- Llevadores
- Medicina de l'Esport
- Medicina General
- Medicina Interna
- Neurologia i Neuropsicologia

- Obstetrícia i Ginecologia
- Oftalmologia
- Otorinolaringologia
- Pediatria
- Pneumologia
- Psicologia Infantojuvenil
- Radiologia i Diagnòstic per la Imatge
- Rehabilitació i Fisioteràpia
- Traumatologia i Cirurgia Ortopèdica
- Urgències
- Urologia i Andrologia